



## Einbauanleitung

PKW-Marke und -typ: Volkswagen Golf V TDI (105PS)

Glühlampe: OSRAM Nightbreaker **H7**

Dauer des Einbaus: ca. 15 Minuten

### 1.) Paket vorsichtig öffnen und freuen ;-)



### 2.) Motorhaube öffnen und untersuchen, wie Autoscheinwerfer von hinten (innen?) aussehen



- 1.) Verschlusskappe für Fernlicht
- 2.) Verschlusskappe für Abblendlicht
- 3.) linker Frontscheinwerfer



### 3.) Verschlusskappe für Abblendlicht (2.) gegen den Uhrzeigersinn aufdrehen und abnehmen



- 1.) Glühlampenhalterung
- 2.) Gewinde der Verschlusskappe



**4.) Glühlampenhalterung (1.) vorsichtig gegen den Uhrzeigersinn aufdrehen und mitsamt Glühlampe herausnehmen**



Alte Glühlampe in der Halterung



OSRAM Nightbreaker H7 in der Halterung



...und hier muss Halterung mit Glühlampe wieder rein

**5.) Glühlampe mitsamt OSRAM Nightbreaker H7 wieder in die Vorrichtung drehen und Verschlusskappe wieder zuschrauben**

**Vergleich der Leuchtkraft:**



Im Bild links die alte Glühlampe, rechts OSRAM Nightbreaker H7



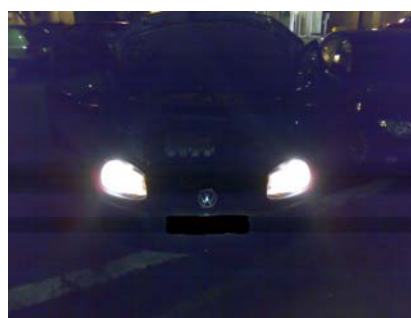
Alte Glühlampe



OSRAM Nightbreaker H7



Leuchtkraft links von OSRAM Nightbreaker H7, rechts von der alten Glühlampe



...und hier jetzt beiderseits die gute neue Glühlampe!

**Das war's auch schon! Viel Spaß mit der neuen OSRAM Nightbreaker Glühlampe, möge sie für die nötige Erleuchtung sorgen... ;-)**