

Einbauanleitung & Vergleich bei einem Peugeot 1007!

So, auch ich habe es nun geschafft und die tollen „Osram Night Breaker“ in meinen Peugeot 1007 eingebaut. Außerdem habe ich Vergleichsbilder vor und nach dem Umbau geschossen. Der Unterschied hat mich wirklich verblüfft, doch seht selbst. Ich hatte im Übrigen zuvor keine „Billiglampen“ im Auto, sondern ebenfalls Osram-Qualitätsware.

Nachfolgend die Beschreibung zu den einzelnen Bildern/der Einbauanleitung:

- 1.) Unter dem Lenkrad befindet sich dieser rote Hebel. Wenn man daran zieht, öffnet sich wie von Geisterhand die Motorhaube ;)



- 2.) Um die Haube komplett anheben zu können, müsst ihr an ihrer Vorderseite diesen Hebel nach links betätigen.



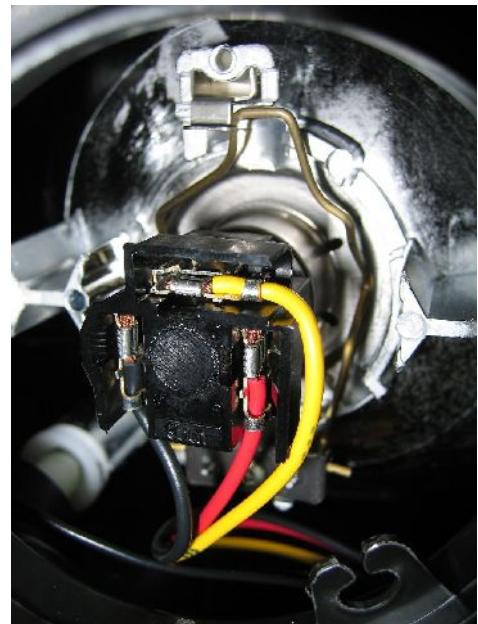
- 3.) Damit euch die Haube beim Lampenaustausch nicht auf den Kopf fällt, könnt ihr sie an der rechten Seite mit diesem Stab einhaken.

- 4.) Wenn ihr nun von innen auf die Lampe schaut, könnt ihr die rot markierte Kunststoffabdeckung sehen. Nehmt sie ab, um an die Lampe zu kommen.



- 5.) Danach sollte es so aussehen. Leider sieht man aber nicht allzuviel, da man nicht hineinschauen kann. Ich habe deshalb mit der Kamera hineinfotografiert:

- 6.) So sieht es im Inneren aus. Da ihr das mit eigenen Augen nicht sehen könnt, müsst ihr euch durchfühlen. Zieht zuerst den kompletten schwarzen Stecker ab (geht etwas schwer). Danach müsst ihr die Klammer, die sich oben befindet nach rechts drücken und herunterklappen, damit die Birne freigegeben wird. Danach könnt ihr die Lampe ganz einfach herausziehen und die neue einsetzen. Nicht vergessen, die Klammer wieder einzurasten und den Stecker wieder dranmachen! Danach wieder die Abdeckung draufstecken, Motorhaube zumachen und testen! Nun folgen die Vergleichsbilder.



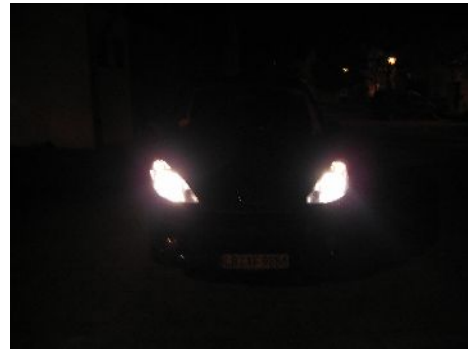
7.) Dieses Bild habe ich vor dem Birnenwechsel gemacht



8.) Dasselbe Motiv mit den neuen „Night Breaker“ Birnen.
Man beachte, dass das Licht viel weißer und klarer ist.



9.) Vor dem Wechsel



10.) Nach dem Wechsel



11.) Hier noch ein Bild aus der Fahrerperspektive vor dem Wechsel. Die Wand ist nicht wirklich hell erleuchtet und insgesamt zu Dunkel.



12.) Beeindruckender Unterschied! Die Wand ist viel deutlicher zu erkennen und viel heller erleuchtet.



Ich bin wirklich beeindruckt von den „Night Breaker“ Birnen. Ich dachte eigentlich, dass meine alten Lampen schon gut waren, doch erst jetzt merke ich, was es heißt, mit super Lampen in der Nacht zu fahren. Ich fühle mich auf jeden Fall sicherer und kann nur jedem empfehlen, diese Lampen einzubauen.