

Hallo Sasha,

habe gestern endlich die "Wunderlampen" bekommen und heute gleich eingebaut.

War mit der Betriebsanleitung aus dem Handschuhfach und dem richtigen Werkzeug kein Problem.



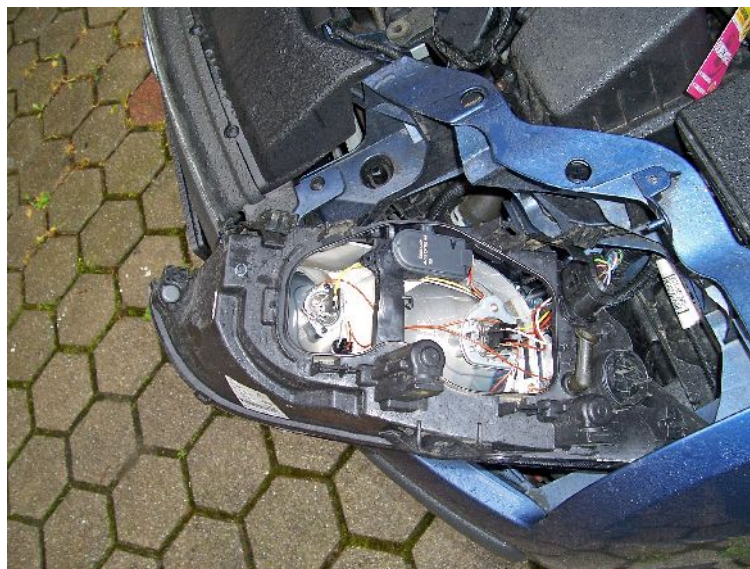
zeigt das Auto mit den Serienlampen



mit dem Torx-Schraubendreher (es ginge aber auch ein großer "normaler") die Befestigungsschrauben lösen



der große Schrauber kommt jetzt zum Einsatz um die Halteklammern runterzudrücken



der komplette Scheinwerfer ist ausgebaut, hängt aber noch am Stromkabel. Das kann im Gegensatz zur Erklärung in der Betriebsanleitung aber dran bleiben



Der OSRAM NIGHT BRAKER, aber nur außen am Sockel anfassen!



jetzt "strahlt" er wirklich!