

Einbau der neuen OSRAM NIGHT BREAKER® in einen Fiat Brava 1.6 Bj. 1997

Nach dem Öffnen der Motorhaube (der Griff ist unterhalb des Lenkrades) sehen wir schon die Scheinwerfer von der Rückseite!

ACHTUNG! Scheinwerfer ausschalten!!



rechts



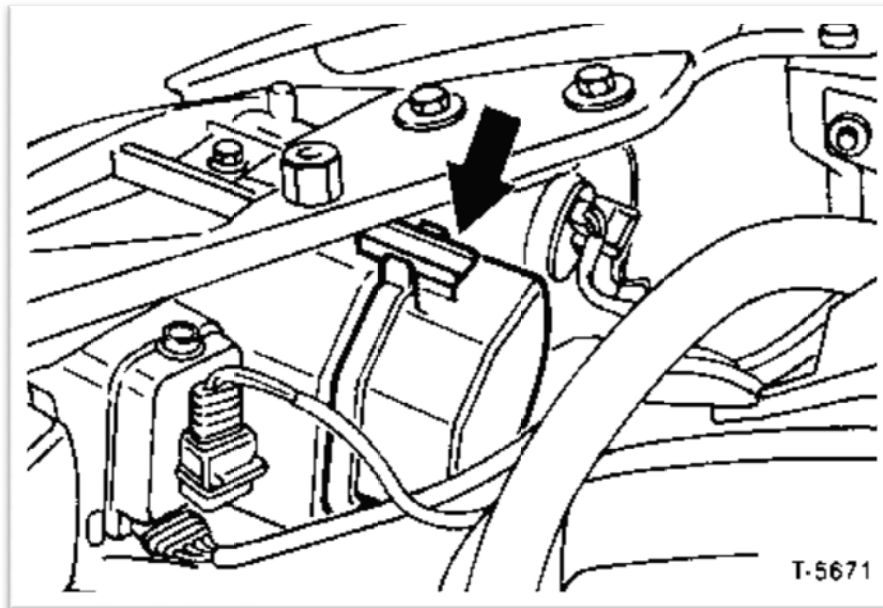
links

Hier sieht man die linke Seite an die man etwas schlechter herankommt.
Aber nach Ausbau des Schlauches kommt man ganz passabel dran ;)

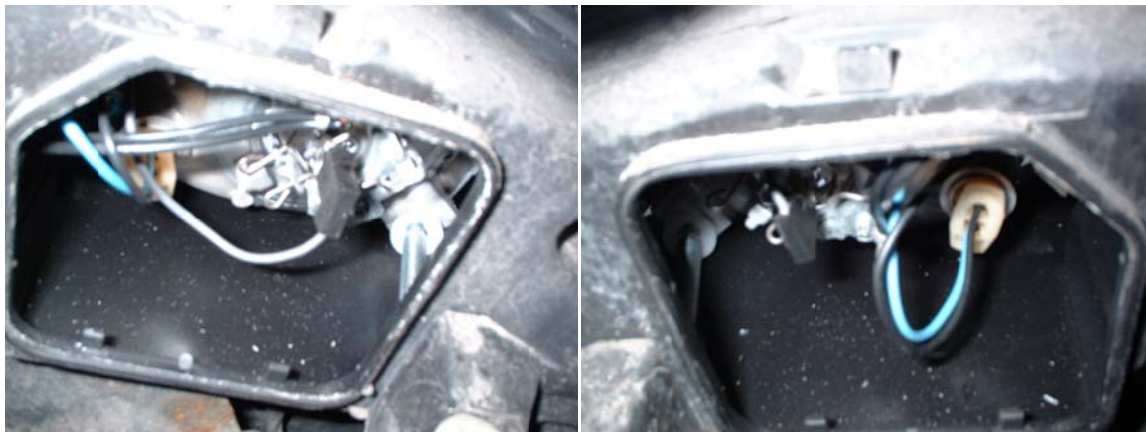


Beide Bilder von der linken Seite!

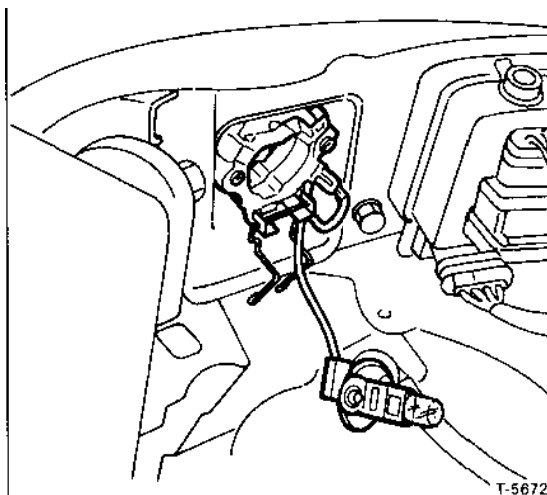
Jetzt bauen wir die alten H1 Glühlampen erst einmal aus.



Zunge (Pfeil) nach unten drücken und Abdeckkappe abnehmen.



Wenn man genau hinschaut kann man die Metallbügel sehen
(kam mit der Kamera nicht besser ran)



Dazu muss die Drahtklammer zusammengedrückt, aus dem Halter ausgehakt und zur Seite geschwenkt werden. Danach kann man die Lampe entnehmen.

Halogenlampe für Fern-/ Abblendlicht herausnehmen und Stecker abziehen

TIPP: den Stecker vorsichtig hoch und runter bewegen, dann löst er sich leichter!

Strecker auf die neue OSRAM NIGHT BREAKER® aufstecken, dabei ist darauf zu achten, dass der Glaskolben nicht mit bloßen Fingern berührt wird.

Glühlampe für Fern-/Abblendlicht so einsetzen, dass die Nase am Lampensockel in die entsprechende Aussparung am Gehäuse passt. Anschließend den Federbügel wieder nach innen klappen und einhaken.



OSRAM NIGHT BREAKER® H1



Licht einschalten um zu prüfen ob alles funktioniert!

Deckel wieder einsetzen und den Schlauch wieder montieren.



Fertig!

Nun noch die Probefahrt... wenn es dunkel ist ☺